



Wohnfläche

133 m[∞]



Zimmer

4



Grundstücksfläche

1 m[∞]



Kaufpreis

288.400 €

Objektdetails

Preise

Kaufpreis 288.400 €

Käuferprovision Provisionsfrei

Ausstattung

Bad Dusche, Wanne

Heizung Gas, Solar

Gäste-WC Ja

Bauweise Massiv

Dachform Satteldach

Energiertyp Neubaustandard

Flächen

Wohnfläche 133 m[∞]

Grundstücksfläche	1 m²
Anzahl Zimmer	4.0
Anzahl separate WC	1
Anzahl Schlafzimmer	3
Anzahl Badezimmer	1

Zustand

Zustand	-
---------	---

Sonstiges

Objektnummer	103916NW
Objekt-ID	FIO-10514436020
Anbieter-ID	311800

Objektbeschreibung

Dieses ansprechende Einfamilienhaus besticht durch moderne Architektur und klare Grundrissgestaltung. Massiv gebaut, energiesparend und mit hochwertiger Ausstattung könnte dieser Neubau mit ca. 133 m² Wohnfläche Ihr zukünftiger Lebensraum sein. Und alles ohne Neubaustress, denn Ihr Neubau wird von einem zuverlässigen Neubaupartner der LBS Coesfeld zum Festpreis erstellt.

Inklusive Architekten- und Ingenieurleistungen. Schlüsselfertig - mit Maler-, Tapezier- und Bodenbelagsarbeiten!

Inklusive KfW-55-Ausstattung mit Luft-/Wasserwärmepumpe von Junkers-Bosch und Fußbodenheizung beträgt der Kaufpreis inklusive der KfW-Förderung für KfW-Effizienzhaus 55 (EE-Klasse):

Kaufpreis Haus Leona: 288.400 €

KfW-55-Paket EE-Klasse + 14.800 €

KfW-55-Zuschuss EE-Klasse - 26.250 € (vom Bauherren zu beantragen*)

Kaufpreis gesamt: = 276.950 €

* Die hierfür notwendigen Bescheinigungen erhalten Sie von uns!

Auch als KfW-Effizienzhaus 40 oder 40 plus möglich!

Sonstiges

Dieses Angebot ist ein Vorschlag, wie Ihr neues Zuhause aussehen könnte. Sie haben andere Vorstellungen von Ihrem neuen Heim? Dann vereinbaren Sie doch ganz unverbindlich mit uns einen Termin für eine kostenlose Neubauberatung, damit wir Ihre Wohnwünsche und Ihre Vorstellungen von Ihrem neuen Zuhause kennenlernen und Sie zum Thema Neubau und Ihrem persönlichen Neubauvorhaben umfassend beraten können.

Alle abgebildeten Fotos und Grafiken sind Beispiele und können von der Baubeschreibung abweichen. Änderungen aufgrund bestehender planungsrechtlicher Vorgaben bleiben vorbehalten. VERBRAUCHERINFO 1. Maklerleistung ist der Nachweis der Gelegenheit zum Abschluss eines Vertrages bzw. Vermittlung eines Vertrages über eine Immobilie gegen die Courtagezahlungspflicht des Kunden 2. Unternehmer, Anschrift, Beschwerdeadressat LBSi NordWest, Himmelreichallee 40, 48149 Münster, Tel:0251/973233997, eMail:info@lbsi-nordwest.de GF:Roland Hustert, Helmut Steinkamp 3. Es besteht ein Widerrufsrecht 4. Weitere Infos: verbraucherinfo.lbsi-nordwest.de

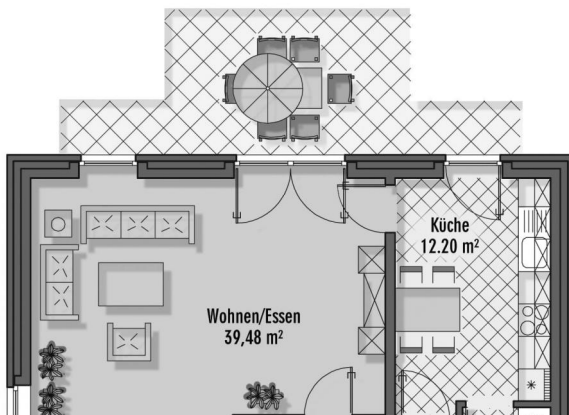
Objektbilder



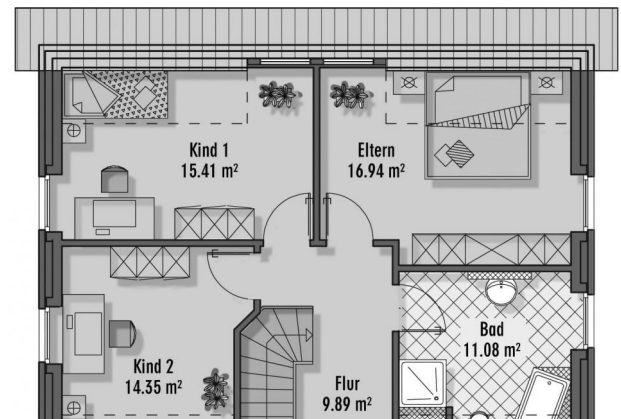
Beispiel mit rotem Verblender



Beispiel realisierter Hausbau



Grundriss EG



Grundriss OG

Objektlage



Ihr neues Zuhause können wir für Sie in Senden oder einem anderen Ort Ihrer Wahl erstellen. Über unser Einzugsgebiet geben wir Ihnen gerne Auskunft.

Gleich einen Katalog anfordern!

Ihr Ansprechpartner
Susanne Bodenstedt
Immobilienberater

Telefon: 02591 23920
E-Mail: susanne.bodenstedt@beratung.lbswest.de

