



Wohnfläche

170 m[∞]



Zimmer

7



Grundstücksfläche

350 m[∞]



Kaufpreis

346.000 €

Objektdetails

Preise

Kaufpreis 346.000 €

Käuferprovision 3,57 % (inkl. MwSt.)

Ausstattung

Bad Dusche, Wanne, Fenster

Heizung Gas

Gäste-WC Ja

Gartennutzung Ja

Bodenbeläge Fliesen, Laminat

Bauweise Massiv

Dachform Satteldach

Flächen

Wohnfläche	170 m ²
Grundstücksfläche	350 m [∞]
Anzahl Zimmer	7.0
Anzahl seperate WC	1
Anzahl Balkone	1
Anzahl Terrassen	1
Anzahl Schlafzimmer	4
Anzahl Badezimmer	2

Zustand

Baujahr	1967
Zustand	Teil-/Vollrenoviert

Sonstiges

Objektnummer	123652NW
Objekt-ID	FIO-10516507470
Anbieter-ID	332200

Objektbeschreibung

Hier können Sie bald wohnen und auf Ihrer gemütlichen Terrasse relaxen oder den pflegeleichten Garten nach Ihren Wünschen gestalten. Diese 1966 erbaute und in den letzten Jahren renovierte Doppelhaushälfte bietet Ihrer Familie vom Keller bis zum ausgebauten Dachgeschoss genügend Platz zum Wohlfühlen. Durch den 1989 entstandenen Anbau und die Verbindung zum Haupthaus ist eine interessante und gleichzeitig großzügige Raumaufteilung entstanden. Ca. 170 m[∞] Wohnfläche warten darauf, von Ihnen eingerichtet zu werden. Für Ihren PKW ist eine Garage vorhanden, die vom Garten aus zu erreichen ist.

Sonstiges

Bitte haben Sie Verständnis, dass wir im Auftrag des Eigentümers nur Anfragen mit vollständig ausgefülltem Kontaktformular (Name, Anschrift, Telefonnummer) bearbeiten können.

Wir freuen uns, dass wir Ihnen helfen dürfen, Ihren Traum vom eigenen Heim Wirklichkeit werden zu lassen. Gerne zeigen wir Ihnen den für Sie passenden Weg in Ihre Immobilie auf. Wir sind der Schlüssel zu Ihrem neuen Zuhause. Unsere Kompetenz und Erfahrung in allen Immobilien- und Finanzierungsangelegenheiten stellen wir Ihnen gerne zur Verfügung. Auch zu Zeiten von Corona möchten wir als verantwortungsvolle Immobilienberater für Sie da sein. Um gemeinsame Termine sicher durchführen zu können, halten wir uns selbstverständlich an die notwendige Hygiene und gesetzlichen Vorgaben.

Wenn Sie Ihre Immobilie im Raum Unna, Kamen, Bergkamen, Holzwickede, Schwerte und Umgebung verkaufen möchten, stehen wir Ihnen gerne zur Verfügung.

Wir freuen uns auf Ihren Anruf!

+++Wir bewegen Immobilien im Kreis Unna+++

Weitere aktuelle Immobilienangebote finden Sie unter: www.lbs-unna.de VERBRAUCHERINFO 1. Maklerleistung ist der Nachweis der Gelegenheit zum Abschluss eines Vertrages bzw. Vermittlung eines Vertrages über eine Immobilie gegen die Courtagezahlungspflicht des Kunden 2. Unternehmer, Anschrift, Beschwerdeadressat LBSi NordWest, Himmelreichallee 40, 48149 Münster, Tel:0251/973233997, eMail:info@lbsi-nordwest.de GF:Roland Hustert, Helmut Steinkamp 3. Es besteht ein Widerrufsrecht 4. Weitere Infos: verbraucherinfo.lbsi-nordwest.de

Objektbilder



Wohnzimmer



Esszimmer



Küche



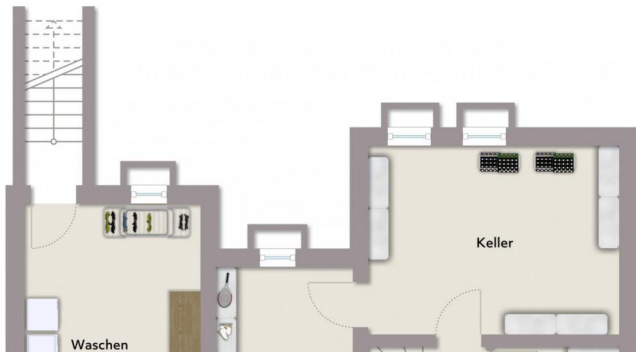
Badezimmer



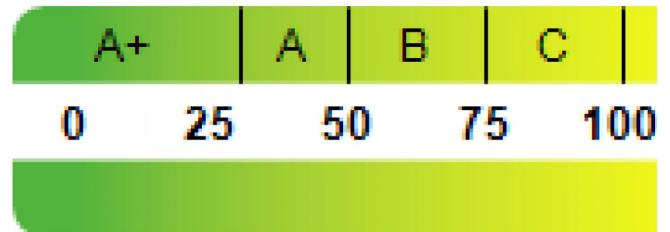
Erdgeschoss



Obergeschoss



Kellergeschoss

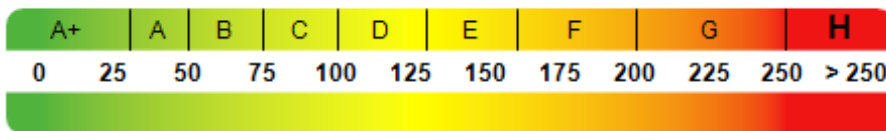


Kennwert Energieausweis

Energiepass

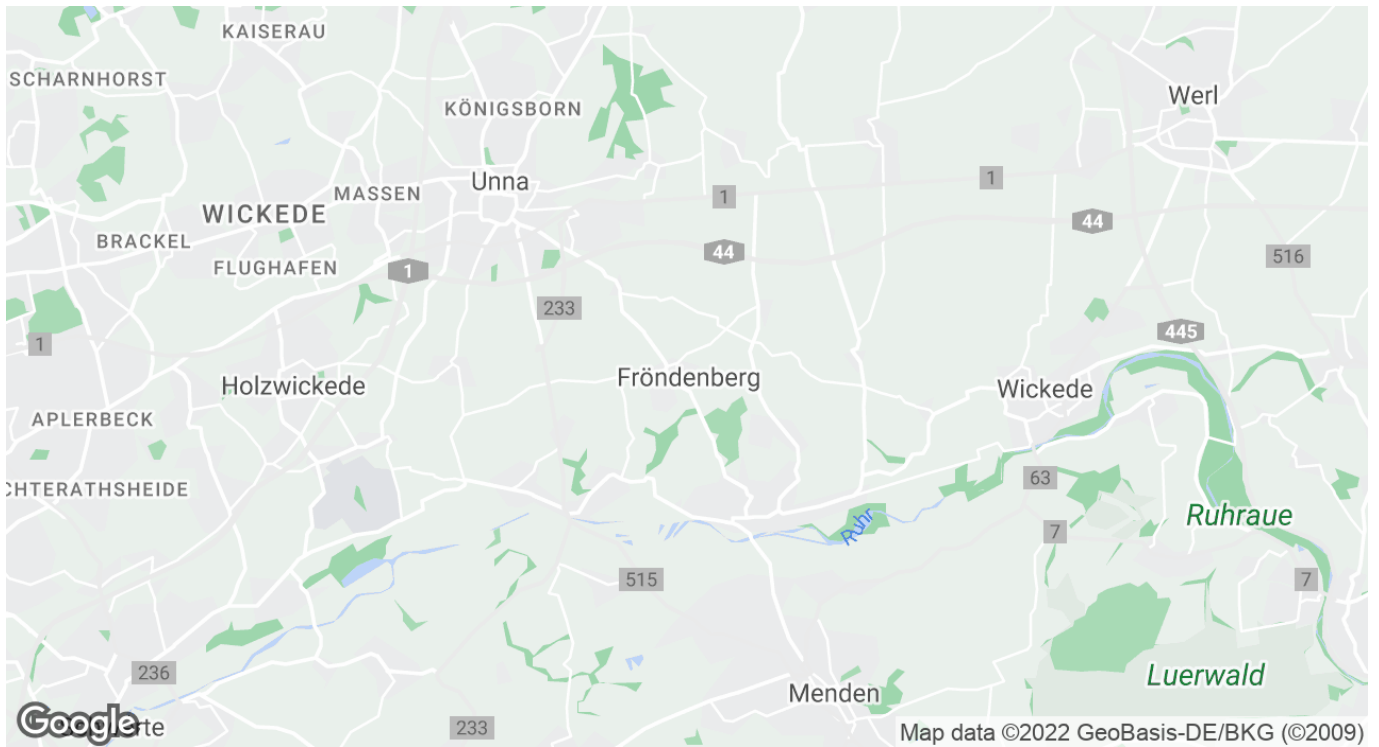
Endenergiebedarf dieses Gebäudes

496,3 kWh/(m²a)



Gültig bis	10.12.2032
Primär Energieträger	Gas
Wertklasse	H
Energieausweistyp	Bedarfsausweis
Baujahr lt. Energieausweis	1967
Ausstellungsdatum	11.12.2022
Gebäudeart	Wohngebäude

Objektlage



Das Objekt befindet sich in Langschede. Bereits 1968 wurde die Gemeinde in die Stadt Fröndenberg eingegliedert. Langschede ist ein Stadtteil des Ortes Fröndenberg in Nordrhein Westfalen mit ca. 970 Einwohnern. Durch die Schaffung neuer Wohngebiete nimmt gerade die Anzahl der jungen Bevölkerung langsam zu. Im Ort befindet sich neben der Sparkasse, ein Imbiss, eine Apotheke, ein Arzt und ein Supermarkt mit Getränkemarkt.

Der Ortsteil Langschede ist über die B233 mit Iserlohn und Unna direkt angebunden und ist daher auch für Berufspendler interessant. Gleichzeitig beginnt an der Ortsgrenze die B515 über Menden (Sauerland) Richtung Balve.

Ihr Ansprechpartner

Marion Breuer

Immobilienberater

Telefon: 0152 03842678

E-Mail: marion.breuer@beratung.lbswest.de

