



Haus in Borken kaufen
****TOP** Zweifamilienhaus für
 Selbstnutzer oder Kapitalanleger !**



Wohnfläche

188 m²



Zimmer

6



Grundstücksfläche

500 m²



Kaufpreis

350.000 €

Objektdetails

Preise

Kaufpreis 350.000 €

Käuferprovision 3,99 % (inkl. MwSt.)

Mieteinnahmen 14.688,00

Ausstattung

Bad Dusche, Wanne, Fenster

Heizung Gas

Abstellraum Ja

Gäste-WC Ja

Kabel/Sat TV Ja

Gartennutzung Ja

Bodenbeläge Fliesen, Linoleum

Bauweise	Massiv
Dachform	Satteldach
Flächen	
Wohnfläche	188 m ²
Grundstücksfläche	500 m ²
Anzahl Zimmer	6.0
Anzahl separate WC	1
Anzahl Balkone	1
Anzahl Terrassen	1
Anzahl Schlafzimmer	4
Anzahl Badezimmer	2
Zustand	
Baujahr	1975
Zustand	Gepflegt
Sonstiges	
Objektnummer	128667NW
Objekt-ID	FIO-10516906410
Anbieter-ID	311700
Objekttyp	Doppelhaus

Objektbeschreibung

Zum Verkauf steht ein geräumiges Zweifamilienhaus, das sowohl für Familien als auch für Investoren attraktiv ist. Mit einer großzügigen Wohnfläche von ca. 188 m² und einem Grundstück von etwa 500 m² bietet dieses Haus reichlich Platz für vielfältige Nutzungsmöglichkeiten. Das Baujahr des Hauses ist ca.1975.

Die Immobilie erstreckt sich über zwei Etagen und ist in zwei separate Wohneinheiten aufgeteilt, die sich ideal für Mehrgenerationen-Familien, gemeinsames Wohnen oder die Vermietung anbieten. Jede Wohneinheit umfasst jeweils 4 Zimmer, was ausreichend Raum für Wohn- und Schlafbereiche sowie für individuelle Gestaltungswünsche bietet.

Die großzügige Gartenfläche rund um das Haus lädt zu vielfältigen Freizeitaktivitäten im Freien ein. Hier können Sie gemütliche Grillabende veranstalten, einen eigenen Gemüsegarten anlegen oder einfach nur die Sonne genießen. Die ruhige Nachbarschaft trägt dazu bei, dass Sie hier eine entspannte Atmosphäre vorfinden werden.

Regelmäßige Modernisierungen im Rahmen der Instandhaltung sorgen dafür, dass sich das Objekt einem guten Zustand befindet.

Die Lage des Hauses in Borken Weseke ist äußerst günstig: In der Nähe finden Sie alle wichtigen Einrichtungen des täglichen Bedarfs wie Supermärkte, Schulen, Ärzte sowie die Anbindung an die öffentlichen Verkehrsmittel.

Beschreibung Ausstattung

Individuelle Ausstattungsmerkmale:

- Ausbaureserve
- Rollläden
- Abstellraum
- Badewanne
- Balkon
- Dusche
- Gäste-WC
- Heizungsanlage aus dem Jahr 2003
- Kabel-/Sat-TV
- Keller
- Tageslichtbad
- Terrasse
- zweites Bad
- Ausbaureserve im Spitzboden
- Garage

sonstige Angaben

LBS Borken / Brinkstr.48 / 46325 Borken / Telefon: 02861/ 9054 - 0
E-Mail: borken@immo.lbs-nw.de, www.lbs-borken.de oder Facebook: LBS Kreis Borken
Weitere Informationen zum Thema Förderung: www.wohnenimmuensterland.de

Für alle Angaben, Zeichnungen und Berechnungen können wir keine Haftung übernehmen, da sie auf Angaben des Verkäufers beruhen. Kommt durch unseren Nachweis / unserer Vermittlung ein Kaufvertrag zustande, so zahlt der Käufer die oben genannte Courtage. Zwischenzeitlicher Verkauf vorbehalten.

VERBRAUCHERINFO 1. Maklerleistung ist der Nachweis der Gelegenheit zum Abschluss eines Vertrages bzw. Vermittlung eines Vertrages über eine Immobilie gegen die Courtagezahlungspflicht des Kunden 2. Unternehmer, Anschrift, Beschwerdeadressat LBSi NordWest, Himmelreichallee 40, 48149 Münster, Tel: 0251/973233-997, eMail: info@lbsi-nordwest.de GF: Roland Hustert, Volker Goldbeck 3. Es besteht ein Widerrufsrecht 4. Weitere Infos: verbraucherinfo.lbsi-nordwest.de

Objektbilder



Front



Wohnzimmer



Schlafzimmer



Flur



Küche



Schlafzimmer



Badezimmer



Treppenhaus



Flur OG



Wohnzimmer OG



Schlafzimmer OG



Schlafzimmer OG



Badezimmer OG



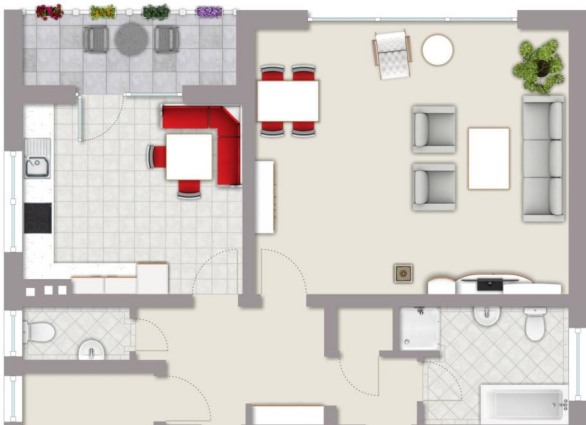
Küche OG



Balkon OG



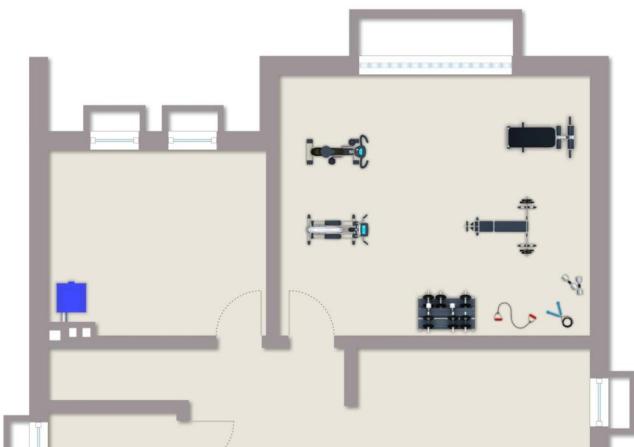
Treppenhaus



Grundriss EG



Grundriss OG



Grundriss Keller



Energiepass

Gültig bis	26.10.2033
Energieverbrauchskennwert	150,60
Jahrgang	2014
Primär Energieträger	Gas
Wertklasse	E
Energieausweistyp	Verbrauchsausweis
Baujahr lt. Energieausweis	2000
Gebäudeart	Wohngebäude

Beschreibung Lage



Weseke, ein malerisches Städtchen im Nordwesten von Nordrhein-Westfalen, Deutschland, zeichnet sich durch seine idyllische Lage und charmante Atmosphäre aus. Eingebettet in die grüne Landschaft des Münsterlandes, bietet Weseke eine perfekte Kombination aus ländlicher Ruhe und urbaner Erreichbarkeit.

Die Stadt ist von weitläufigen Feldern, saftigen Wiesen und kleinen Wäldchen umgeben, die zu erholsamen Spaziergängen, Fahrradtouren und anderen Outdoor-Aktivitäten einladen. Die naturbelassene Umgebung bietet nicht nur eine angenehme Kulisse, sondern auch die Möglichkeit, dem hektischen Alltag zu entfliehen und die Schönheit der Natur zu genießen.

Weseke selbst ist geprägt von einer gepflegten Altstadt mit historischen Gebäuden und gepflasterten Straßen. Das Stadtbild ist von einer gemütlichen und familiären Atmosphäre geprägt. Traditionelle Veranstaltungen und Feste, wie der jährliche Karnevalsumzug oder lokale Volksfeste, tragen dazu bei, dass sich Einheimische und Besucher gleichermaßen willkommen fühlen.

Die Infrastruktur in Weseke ist gut entwickelt, und Sie finden hier alle Annehmlichkeiten des täglichen Lebens. Von Supermärkten

über Geschäfte bis hin zu Schulen und Kindergärten - alles ist bequem erreichbar. Die Anbindung an den öffentlichen Nahverkehr ist ebenfalls gegeben, was die Mobilität in der Region erleichtert.

Für Pendler ist Weseke dank seiner verkehrsgünstigen Lage interessant. Die Nähe zur Autobahn ermöglicht eine schnelle Anbindung an umliegende Städte wie Bocholt, Enschede (in den Niederlanden) oder das nahegelegene Ruhrgebiet.

Ihr Ansprechpartner
Philipp Roloff

Telefon: 02861 90540
E-Mail: borken@immo.lbs-nw.de

