



Wohnfläche

146 m²



Zimmer

5



Grundstücksfläche

300 m²



Kaufpreis

449.500 €

Objektdetails

Preise

Kaufpreis 449.500 €

Käuferprovision Provisionsfrei

Ausstattung

Energietyp Kfw40

Flächen

Wohnfläche 146 m²

Grundstücksfläche 300 m²

Anzahl Zimmer 5.0

Zustand

Baujahr 2025

Zustand -

Sonstiges

| | |
|--------------|-----------------|
| Objektnummer | 133708NW |
| Objekt-ID | FIO-10517270050 |
| Anbieter-ID | 341100 |

Objektbeschreibung

Wir freuen uns sehr, Ihnen diese attraktive Neubauplanung anbieten zu können. Dieses Doppelhaus ist ganz auf die Bedürfnisse einer 4-5 köpfigen Familie zugeschnitten. Eine zeitgemäße Energietechnik und Bauweise sind dabei selbstverständlich. Dennoch wurde bei diesem Konzept darauf geachtet die Gesamtkosten im Rahmen zu halten. Unter bestimmten Voraussetzungen, kann der überwiegende Teil der Finanzierung mit äußerst attraktiven Fördermitteln der NRW - und KfW-Bank erfolgen. So bleibt die monatliche Belastung im Rahmen. In diesen Zeiten ein unschätzbare Vorteil! Falls Sie jetzt denken, daß Sie ohnehin keine Förderung erhalten weil Sie zu gut verdienen, könnte dies ein Irrtum sein. Die Einkommensgrenzen haben sich deutlich erhöht. Auch bei einem sechsstelligen Familieneinkommen kann eine Förderung noch teilweise möglich sein. Wir prüfen deshalb gerne ob Sie die Fördervoraussetzungen erfüllen, kümmern uns um die Antragstellung und mache Ihnen auch ein Komplettangebot für die Gesamtfinanzierung (keine Bedingung!). Bitte beachten Sie, daß das Haus erst gebaut wird. Das Foto stammt von einem bereits realisierten Objekt! Anderer Haustyp möglich!

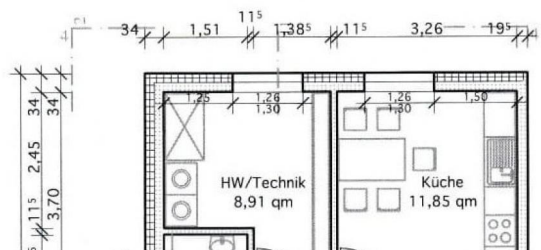
sonstige Angaben

Der angegebene Kaufpreis beinhaltet das Haus laut Baubeschreibung Effizienzhaus40) inkl. eines zur Verfügung stehenden Grundstücks.. Nicht im Preis enthalten sind die Kaufnebenkosten, Sonderausstattungen, Außenanlagen, Carport usw.. Eigenleistungen sind nach Absprache möglich! Ernsthafte Interessenten laden wir gerne zu einem Informationsgespräch in unsere Geschäftsstelle ein (Wilhelmstraße 8-10). Sie erhalten dann eine auf Ihren Wünschen basierende Gesamtkostenaufstellung. VERBRAUCHERINFO 1. Maklerleistung ist der Nachweis der Gelegenheit zum Abschluss eines Vertrages bzw. Vermittlung eines Vertrages über eine Immobilie gegen die Courtagezahlungspflicht des Kunden 2. Unternehmer, Anschrift, Beschwerdeadressat LBSi NordWest, Himmelreichallee 40, 48149 Münster, Tel:0251/973233-997, eMail:info@lbsi-nordwest.de GF:Roland Hustert, Helmut Steinkamp 3. Es besteht ein Widerrufsrecht 4. Weitere Infos: verbraucherinfo.lbsi-nordwest.de

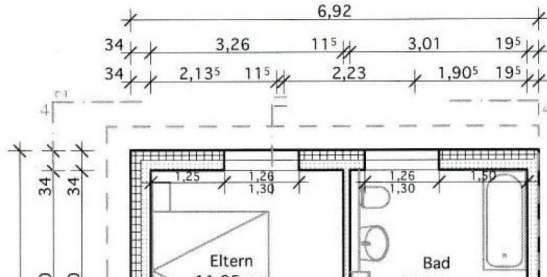
Objektbilder



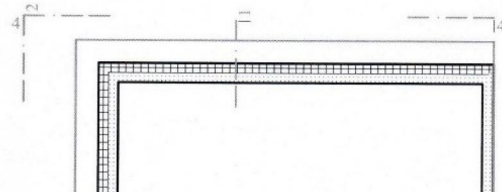
Doppelhaus (früheres Projekt)



EG



OG



Spitzboden

Finanzierungsbeispiel (Familie mit 3 Kindern)

| | | | | | |
|--------------------------------------|--------------------------------------|------------------|----------------|---------------------------------|-------------------|
| Gesamtkosten | | | | 560,000 € | |
| Eigenkapital | | | | 44,000 € | |
| zu finanzieren | | | | 516,000 € | |
| | | Zins | Tilgung | mtl. Rate ab 3. Jahr | |
| Öffentliche Mittel (NRW-Bank) | | | | | |
| 10% Tilgungsnachlass | Grundbetrag | 115,000 € | 1% | 1% | 172.50 € |
| 10% Tilgungsnachlass | Familienbonus | 72,000 € | 1% | 1% | 108.00 € |
| 10% Tilgungsnachlass | Barrierefreiheit | 11,500 € | 1% | 1% | 17.25 € |
| 50% Tilgungsnachlass | BEG KfW 40 | 30,000 € | 1% | 1% | 25.00 € |
| | | 228,500 € | | | 322.75 € |
| | KfW 300 (1 Jahr tilgungsfrei) | 200,000 € | 0.66% | 2.62% | 546.67 € |
| | Bank (10 Jahre, 5% ST) | 87,500 € | 3.65% | 2% | 411.98 € |
| | | 516,000 € | | | 1,281.40 € |

Fin-Spenge

Beschreibung Lage



Das Doppelhaus entsteht in einem Baugebiet im Ortsteil Vilsendorf. Wir können dies Projekt auch auf einem Grundstück in Bielefeld-Vilsendorf realisieren!

Ihr Ansprechpartner

Horst-Peter Drappa

Telefon: 0521 60119

E-Mail: bielefeld.city@immo.lbs-nw.de

