




Wohnung in Rees kaufen
**Exklusive Maisonette-Wohnung
direkt an der Reeser
Rheinpromenade!**

 Wohnfläche **130 m²**  Zimmer **4**  Kaufpreis **649.000 €**

Objektdetails

Preise

Kaufpreis	649.000 €
Käuferprovision	3,57 % (inkl. MwSt.)

Ausstattung

Bad	Dusche
Küche	Einbauküche
Heizung	Wärmepumpe (Luft-Wasser)
Stellplatzart	Tiefgarage, Freiplatz
Abstellraum	Ja
Kabel/Sat TV	Ja
Klimaanlage	Ja
Fahrstuhl für	Personen

Flächen

Wohnfläche	130 m ²
Anzahl Zimmer	4.0
Anzahl Balkone	1
Anzahl Loggia	1
Anzahl Stellplätze	2
Anzahl Badezimmer	2

Zustand

Baujahr	2018
Zustand	-

Sonstiges

Objektnummer	136481NW
Objekt-ID	FIO-10517573770
Anbieter-ID	120400
Objekttyp	Wohnung (Maisonette)

Objektbeschreibung

Diese luxuriöse 4-Zimmer-Maisonette-Wohnung bietet auf ca. 130 m² ein einzigartiges Wohnenerlebnis direkt am Rhein. Zwei überdachte Loggien ermöglichen einen atemberaubenden, unverbauten Blick auf das Wasser – ein Ort zum Entspannen und Genießen.

Das ca. 2018 fertiggestellte Objekt überzeugt mit einer exquisiten Ausstattung: Hochwertige Einbaumöbel nach Maß und eine exklusive Einbauküche können übernommen werden. Die bodentiefe Fensterfront sorgt für lichtdurchflutete Räume und einen ebenfalls beeindruckenden Rheinblick aus der Wohnung. Zwei große Bäder, Fußbodenheizung sowie eine Klimaanlage runden die Ausstattung perfekt ab.

Der Aufzug im Gebäude bietet einen komfortablen Zugang zur Wohnung, zum Tiefgaragen-Stellplatz mit Kellerraum sowie zum Waschkeller. Hinzu kommt ein weiterer, eigener Stellplatz vor dem Objekt.

Ein stilvolles Zuhause in Bestlage – modern, elegant und mit höchstem Wohnkomfort!

Link: Video Rundgang & Video Außenansicht
<https://qr-code.click/i/p/67f8e08bc5faa>

sonstige Angaben

Sie möchten mehr über diese Immobilie erfahren? Gerne vereinbaren wir mit Ihnen einen Beratungstermin in unserem Kundencenter. Innenbesichtigungen sind ausschließlich in Begleitung unserer Fachleute möglich. Bitte haben Sie Verständnis dafür, dass wir nur vollständig ausgefüllte Kontaktanfragen bearbeiten können. Hierzu gehört auch die Angabe Ihrer Rufnummer. Sie möchten Ihre Wohnwünsche sofort oder später finanzieren? Von Ihrer LBS erhalten Sie ein auf Ihre Bedürfnisse zugeschnittenes Finanzierungsangebot. Das Angebot ist freibleibend. Irrtum und Zwischenverkauf bleiben ausdrücklich vorbehalten. Für sämtliche Objektangaben können wir keine Haftung übernehmen, diese beruhen auf den Angaben des Eigentümers. VERBRAUCHERINFO 1. Maklerleistung ist der Nachweis der Gelegenheit zum Abschluss eines Vertrages bzw. Vermittlung eines Vertrages über eine Immobilie gegen die Courtagezahlungspflicht des Kunden 2. Unternehmer, Anschrift, Beschwerdeadressat LBSI NordWest, Himmelreichallee 40, 48149 Münster, Tel: 0251/973233-997, eMail: info@lbsi-nordwest.de GF: Martin Englert, Volker Goldbeck 3. Es besteht ein Widerrufsrecht 4. Weitere Infos: verbraucherinfo.lbsi-nordwest.de

Objektbilder



Titelfoto



Loggia & Ausblick



Loggia & Ausblick



Loggia & Ausblick



Rundgang & Video



Große Fensterfront Wohnzimmer



Wohnzimmer



Wohnzimmer



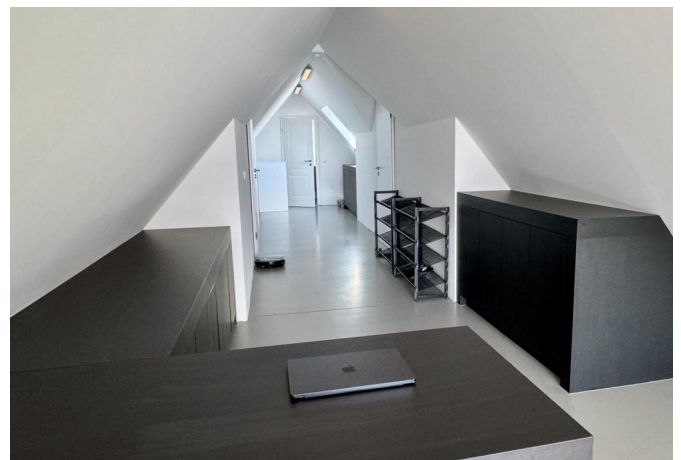
Wohnküche



Badezimmer



Obere Loggia



Studio



Ausblick Zimmer I oben



Ausblick Zimmer II oben



Außenansicht

Energiepass

Jahrgang

nicht_noetig

Beschreibung Lage



Die Wohnung befindet sich in bester Lage, direkt an der Rheinpromenade in Rees, einer charmanten Kleinstadt im Herzen des Niederrheins. Der historische Stadtkern sowie zahlreiche Geschäfte, Cafés und Restaurants sind nur wenige Gehminuten entfernt und bieten alles für den täglichen Bedarf.

Die direkte Lage am Rhein ermöglicht nicht nur einen wunderschönen Blick auf das Wasser, sondern auch zahlreiche Freizeitmöglichkeiten – von Spaziergängen entlang der Promenade bis zu Bootsausflügen oder Radtouren entlang des Flusses. Hier lässt sich das Leben in einer ruhigen und dennoch sehr gut angebundenen Umgebung genießen.

Mit dem Auto erreicht man schnell die umliegenden Städte und die Autobahnen A3 und A57. Eine gute Anbindung an den öffentlichen Nahverkehr ist durch den nahegelegenen Busbahnhof sowie den Bahnhof Empel-Rees gegeben.

Ihr Ansprechpartner

Oliver Lutz

Telefon: 02851 9688944

E-Mail: wesel@immo.lbs-nw.de

