



Wohnfläche

145 m²



Zimmer

6



Grundstücksfläche

269 m²



Kaufpreis

169.000 €

Objektdetails

Preise

Kaufpreis 169.000 €

Käuferprovision 3,57 % (inkl. MwSt.)

Ausstattung

Bad Fenster

Heizung Öl

Kabel/Sat TV Ja

Gartennutzung Nein

Offener Kamin Ja

Bodenbeläge Fliesen, Teppich

Bauweise Massiv

Dachform Satteldach

Flächen

Wohnfläche	145 m ²
Grundstücksfläche	269 m ²
Anzahl Zimmer	6.0
Anzahl Loggia	1

Zustand

Baujahr	1972
Zustand	Gepflegt

Sonstiges

Objektnummer	136815NW
Objekt-ID	FIO-10517636340
Anbieter-ID	361500

Objektbeschreibung

Zum Verkauf steht eine gepflegte Doppelhaushälfte in Korbach-Eppe, die vielseitige Nutzungsmöglichkeiten bietet. Mit einer Wohnfläche von ca. 145 Quadratmetern und der Option, das Haus in zwei separate Einheiten aufzuteilen, eignet sich die Immobilie sowohl für Familien als auch für Investoren. Das Haus wurde 1972 erbaut und 1992 umfassend zu einem Wohnhaus umgebaut. Zwei Garagen gehören ebenfalls zum Objekt und sorgen für ausreichende Parkmöglichkeiten. Die ruhige Lage im idyllischen Ortsteil Eppe bietet naturnahes Wohnen, während die Nähe zur Stadt Korbach eine gute Anbindung an alle wichtigen Einrichtungen des täglichen Bedarfs sicherstellt. Diese Doppelhaushälfte stellt eine attraktive Gelegenheit für Käufer dar, die auf der Suche nach einem flexiblen und gut gelegenen Zuhause oder einem Investitionsobjekt sind.

Beschreibung Ausstattung

GRUNDSTÜCK:

- + ca. 269 m²
- + zwei Garagen

IMMOBILIE:

- + Umbau zum Wohnhaus ca. 1992
- + Baujahr 1972
- + Massivbauweise
- + Loggia
- + Wohnfläche ca. 145 m²
- + zwei Wohneinheiten
- + Fenster: Kunststoff-Isolierverglasung
- + Ölzentralheizung

sonstige Angaben

IHRE IMMOBILIENPROFIS VOR ORT.

- + Kaufen oder Verkaufen, Mieten oder Vermieten: Vertrauen Sie der Nr. 1
- + Professionelle Immobilienbewertung
- + Vorgemerkte, finanzgeprüfte Interessenten
- + Individuelle Finanzierungs- und Fördermittelberatung

Bismarckstr. 15, 57076 Siegen, Tel. (0271) 7700970 www.lbs-siegen.de
Poststr. 12, 57319 Bad Berleburg, Tel. (02751) 3723 www.lbs-bad-berleburg.de
Westfälische Str. 4, 57462 Olpe, Tel. (02761) 57462 www.lbs-olpe.de
Kölner Str. 39, 57439 Attendorn, Tel. (02722) 4078 www.lbs-attendorn.de

Bei einem persönlichem Gespräch bekommen Sie gerne weitere Informationen zur Immobilie sowie Tipps und Beratung zur Finanzierung. VERBRAUCHERINFO 1. Maklerleistung ist der Nachweis der Gelegenheit zum Abschluss eines Vertrages bzw. Vermittlung eines Vertrages über eine Immobilie gegen die Courtagezahlungspflicht des Kunden 2. Unternehmer, Anschrift, Beschwerdeadressat LBSi NordWest, Himmelreichallee 40, 48149 Münster, Tel:0251/973233-997, eMail:info@lbsi-nordwest.de GF:Roland Hustert, Volker Goldbeck 3. Es besteht ein Widerrufsrecht 4. Weitere Infos: verbraucherinfo.lbsi-nordwest.de

Objektbilder



Aussenansichten



Innenansichten



Innenansichten



Innenansichten



Aussenansichten



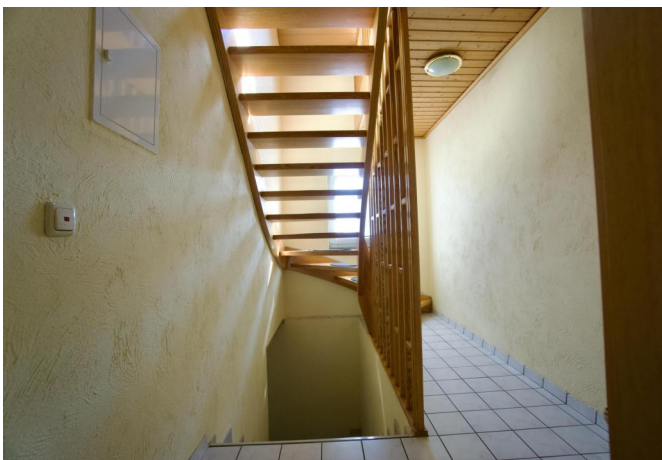
Innenansichten



Innenansichten



Innenansichten



Innenansichten



Aussenansichten



Aussenansichten

Energiepass

Gültig bis	27.10.2033
Endenergiebedarf	177,50
Jahrgang	2014
Primär Energieträger	Öl
Wertklasse	F
Energieausweistyp	Bedarfsausweis
Baujahr lt. Energieausweis	1992
Ausstellungsdatum	28.10.2023
Gebäudeart	Wohngebäude

Beschreibung Lage



Korbach-Eppe ist ein idyllischer Ortsteil der Hansestadt Korbach im nordhessischen Landkreis Waldeck-Frankenberg. Umgeben von sanften Hügeln und ausgedehnten Wäldern bietet Eppe naturnahes Wohnen in einer ruhigen und ländlichen Umgebung. Gleichzeitig ist Korbach, das etwa 8 Kilometer entfernt liegt, schnell erreichbar und bietet eine umfassende städtische Infrastruktur mit zahlreichen Einkaufsmöglichkeiten, Schulen, Ärzten und Freizeitangeboten. Die Region ist geprägt von einer hohen Lebensqualität und bietet viele Möglichkeiten für Natur- und Sportliebhaber, sei es durch Wander- und Radwege oder den nahegelegenen Edersee und die Wintersportgebiete im Sauerland. Die gute Anbindung an die Bundesstraßen 251 und 252 sowie die Nähe zu Städten wie Kassel und Paderborn machen Eppe auch für Pendler attraktiv. Korbach-Eppe vereint somit ländliche Idylle mit städtischer Nähe und ist ein idealer Wohnort für Familien, Paare und Naturfreunde.

Ihr Ansprechpartner

Christoph Bald

Telefon: 02751 3723

E-Mail: bad-berleburg@immo.lbs-nw.de

