



Haus in Bielefeld kaufen
Baupartner gesucht!



Wohnfläche

155 m²



Zimmer

5



Grundstücksfläche

300 m²



Kaufpreis

479.000 €

Objektdetails

Preise

Kaufpreis 479.000 €

Käuferprovision Provisionsfrei

Ausstattung

Energietyp Kfw40

Flächen

Wohnfläche 155 m²

Grundstücksfläche 300 m²

Anzahl Zimmer 5.0

Zustand

Baujahr 2025

Zustand -

Sonstiges

Objektnummer	137163NW
Objekt-ID	FIO-10517615650
Anbieter-ID	341100
Objekttyp	Doppelhaus (Doppelhaushälfte)

Objektbeschreibung

Wir freuen uns sehr, Ihnen diese attraktive Neubauplanung anbieten zu können und suchen für eine junge Familie, die sich bereits dafür entschieden hat einen Baupartner für die zweite Hälfte dieses Doppelhauses. Es ist ganz auf die Bedürfnisse einer 4-5 köpfigen Familie zugeschnitten. Eine zeitgemäße Energietechnik und Bauweise sind dabei selbstverständlich. Ein großer Teil der Finanzierung kann dabei mit attraktiven Förderdarlehen der NRW - und KfW-Bank erfolgen. So bleibt die monatliche Belastung im Rahmen. In diesen Zeiten ein unschätzbare Vorteil! Falls Sie jetzt denken, daß Sie ohnehin keine Förderung erhalten weil Sie zu gut verdienen, könnte dies ein Irrtum sein. Einkommensgrenzen gibt es für diese Darlehen nicht. gerne unterbreiten wir Ihnen auch ein Gesamtangebot für die Finanzierung inkl. der Förderung und kümmern uns auch um die Abwicklung. Bitte beachten Sie, daß das Haus erst gebaut wird.

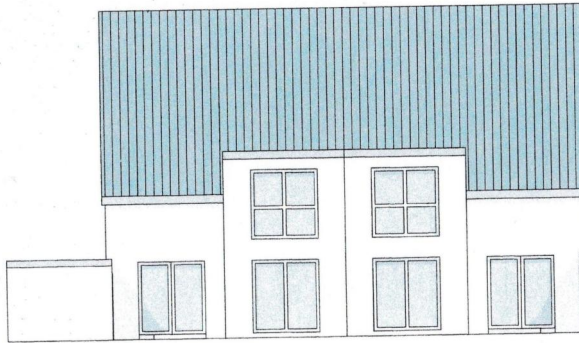
Beschreibung Ausstattung

Zur Standardausstattung gehören im EG: Wohn- Esszimmer, Küche, Gäste-WC, Technikraum, im OG: Schlafzimmer, zwei Kinderzimmer, großzügiges Bad mit ebenerdiger Dusche. Das Dachgeschoss ist ausgebaut. Des weiteren gehören dazu: Kunststofffenster mit Dreifachverglasung und elektrischen Rollläden, Tondachziegel, eine Luftwärmepumpe mit kontrollierter Be- und Endlüftung. Eine Photovoltaikanlage oder ein Keller sowie individuelle Extras auf Wunsch und gegen Aufpreis möglich. Natürlich ist auch ein kleineres Haus auf Wunsch möglich!

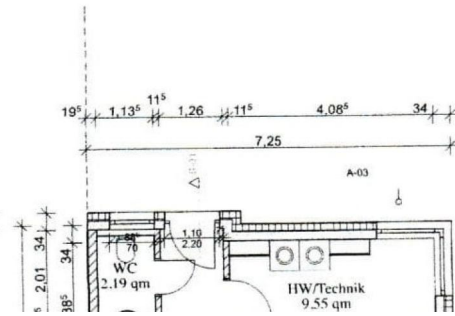
sonstige Angaben

Der angegebene Kaufpreis beinhaltet das Haus laut Baubeschreibung (Effizienzhaus40) inkl. eines zur Verfügung stehenden Grundstücks.. Nicht im Preis enthalten sind die Kaufnebenkosten, Sonderausstattungen, Außenanlagen, Carport usw.. Eigenleistungen sind nach Absprache möglich! Ernsthafte Interessenten laden wir gerne zu einem Informationsgespräch in unsere Geschäftsstelle ein (Wilhelmstraße 8-10). Sie erhalten dann eine auf Ihren Wünschen basierende Gesamtkostenaufstellung. VERBRAUCHERINFO 1. Maklerleistung ist der Nachweis der Gelegenheit zum Abschluss eines Vertrages bzw. Vermittlung eines Vertrages über eine Immobilie gegen die Courtagezahlungspflicht des Kunden 2. Unternehmer, Anschrift, Beschwerdeadressat LBSi NordWest, Himmelreichallee 40, 48149 Münster, Tel:0251/973233-997, eMail:info@lbsi-nordwest.de GF:Martin Englert, Volker Goldbeck 3. Es besteht ein Widerrufsrecht 4. Weitere Infos: verbraucherinfo.lbsi-nordwest.de

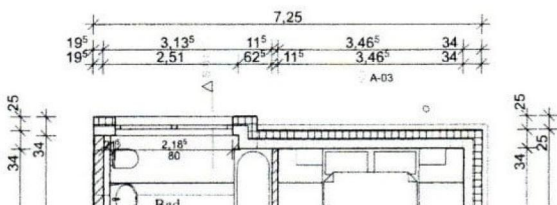
Objektbilder



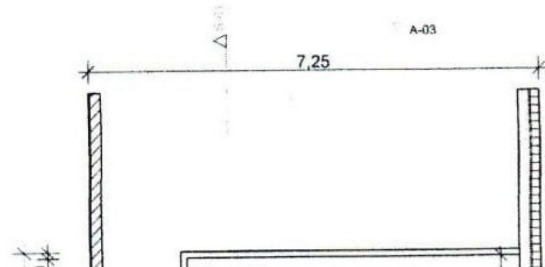
Ansicht



EG



OG



DG

Energiepass

Jahrgang

nicht_noetig

Beschreibung Lage



Das Doppelhaus entsteht in einem Baugebiet im Ortsteil Vilsendorf. Wir können dies Projekt auch auf einem Grundstück in Spenge-Lenzinghausen realisieren!

Ihr Ansprechpartner

Horst-Peter Drappa

Telefon: 0521 60119

E-Mail: bielefeld.city@immo.lbs-nw.de

