



Haus in Neuenkirchen kaufen
**Großzügiges Haus mit 2
 Wohneinheiten in Neuenkirchen**



Wohnfläche

200 m²



Zimmer

8



Grundstücksfläche

598 m²



Kaufpreis

auf Anfrage

Objektdetails

Preise

Kaufpreis Auf Anfrage

Käuferprovision 3,57 % (inkl. MwSt.)

Ausstattung

Bad Dusche, Wanne, Fenster

Heizung Öl

Abstellraum Ja

Gäste-WC Ja

Flächen

Wohnfläche 200 m²

Grundstücksfläche 598 m²

Anzahl Zimmer 8.0

Anzahl separate WC	1
--------------------	---

Anzahl Balkone	1
----------------	---

Anzahl Badezimmer	2
-------------------	---

Zustand

Baujahr	1972
---------	------

Zustand	-
---------	---

Sonstiges

Objektnummer	137192NW
--------------	----------

Objekt-ID	FIO-10517628850
-----------	-----------------

Anbieter-ID	310500
-------------	--------

Objekttyp	Doppelhaus
-----------	------------

Objektbeschreibung

In einem beliebten und gewachsenen Wohngebiet in Neuenkirchen erwartet Euch dieses solide Zweifamilienhaus. Die flexible Nutzung des Objekts erlaubt euch direkt einzuziehen und die zweite Wohneinheit zu vermieten. Beide Wohnungen bieten großzügige und durchdachte Raumaufteilungen für eure Ideen.

Oder ihr möchtet gern mit den Großeltern leben und trotzdem genug Platz für Rückzug haben? Auch dafür ist dieses Haus optimal zu nutzen.

Für mehr Informationen spricht uns gerne an!

Beschreibung Ausstattung

Individuelle Ausstattungsmerkmale:

- Rollläden elektrisch
- Photovoltaik
- Solar

Photovoltaik und Solar vorhanden.

Die hier eingestellten Grundrisse sind vom Baujahr 1972 und werden bald durch aktuelle ergänzt.

sonstige Angaben

VERBRAUCHERINFO 1. Maklerleistung ist der Nachweis der Gelegenheit zum Abschluss eines Vertrages bzw. Vermittlung eines Vertrages über eine Immobilie gegen die Courtagezahlungspflicht des Kunden 2. Unternehmer, Anschrift, Beschwerdeadressat LBSi NordWest, Himmelreichallee 40, 48149 Münster, Tel: 0251/973233-997, eMail: info@lbsi-nordwest.de GF: Martin Englert, Volker Goldbeck 3. Es besteht ein Widerrufsrecht 4. Weitere Infos: verbraucherinfo.lbsi-nordwest.de

Objektbilder



Bad1 OG



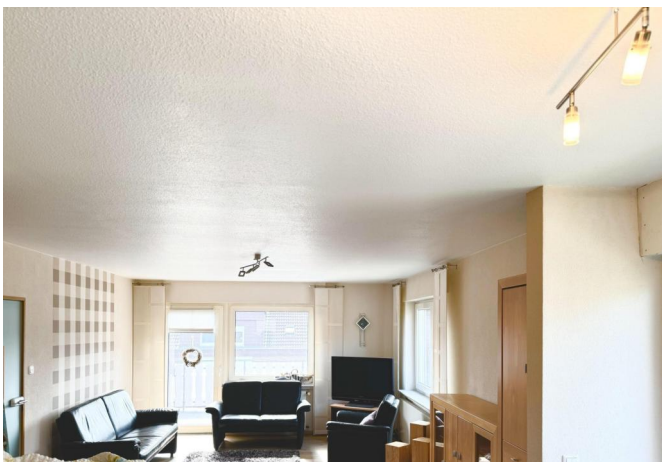
Straße



Bad2 OG



Wohnen1 OG



Wohnen2. OG



Küche1 OG



Küche2 OG



Flur1 OG



Flur2 OG



Kind1 OG



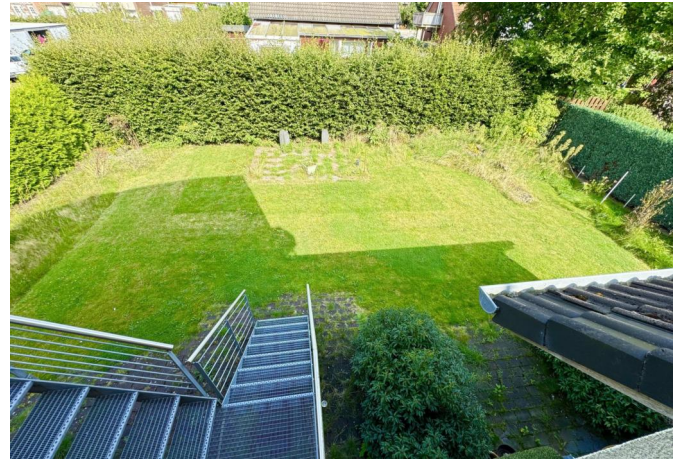
Schlafen1 OG



Schlafen2 OG



WC OG



Gartenzugang OG



Garten



Giebel



Garten Front



Schlafen EG



Bad1 EG



Bad2 EG



Wohnen1 EG



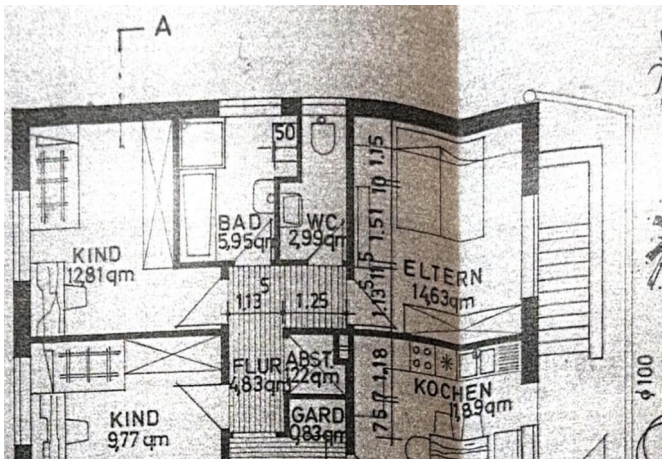
Eßzimmer EG



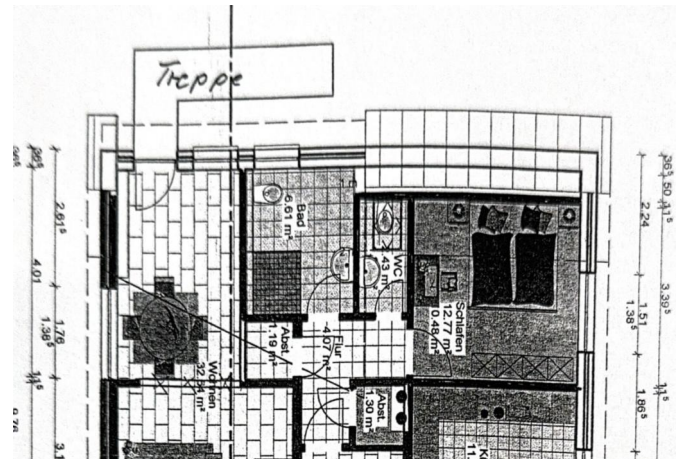
Wohnen2



Küche EG



Grundriss EG



Grundriss OG



KATRIN MIELING

- IMMOBILIEN
- SUPPORT VERKAUF
- VISUELLE PRÄSENTATION



0171 789 34 37

LBS Rheine

Energiepass

Gültig bis	02.09.2033
Endenergiebedarf	169,80
Jahrgang	2014
Primär Energieträger	Öl
Wertklasse	F
Energieausweistyp	Bedarfsausweis
Baujahr lt. Energieausweis	1971
Gebäudeart	Wohngebäude

Beschreibung Lage



Ihr Ansprechpartner

Katrin Mieling

Immobilienberater

Telefon: 05971 914600