



**Ihr Traumhaus wartet.  
Baugrundstück mit genehmigtem  
Bauplan.**  
Nörvenich, Wohnen



Grundstücksfläche

**216 m<sup>2</sup>**



Kaufpreis

**75.600 €**

## Objektdetails

### Preise

Kaufpreis 75.600 €

Käuferprovision Provisionsfrei

### Flächen

Grundstücksfläche 216 m<sup>2</sup>

### Zustand

Zustand -

### Sonstiges

Objektnummer 137307NW

Objekt-ID FIO-10517624450

Anbieter-ID 140600

## Objektbeschreibung

Dieses attraktive Wohnbaugrundstück bietet eine hervorragende Gelegenheit für den Bau einer modernen Doppelhaushälfte. Die vorgefertigten Baupläne sind bereits genehmigt und ermöglichen einen schnellen Baubeginn. Das Grundstück befindet sich in einer ruhigen und familienfreundlichen Wohngegend und ist ideal für Familien, die sich den Traum vom Eigenheim erfüllen möchten.

Grundstücksfläche: 216m<sup>2</sup>

Bebaubarkeit: Doppelhaushälfte

Erschließung: Voll erschlossen

GRZ: 0,4

GFZ: 0,8

## sonstige Angaben

Gerne stellen wir Ihnen weitere Details wie Flurkarte, Bauzeichnungen, Grundrisse und eine Auswahl an Bildern in einem persönlichen Gespräch vor.

Um Ihre Anfrage zeitnah zu beantworten, bitten wir um Übermittlung Ihres vollständigen Namens (Vor- und Zuname), Ihrer vollständigen Anschrift, einer Telefonnummer zur möglichen Kontaktaufnahme und einer E-Mailadresse.

Außerdem bieten wir Ihnen ein individuelles Finanzierungskonzept maßgeschneidert auf Ihre persönlichen Ziele und Wünsche an.

Übrigens:

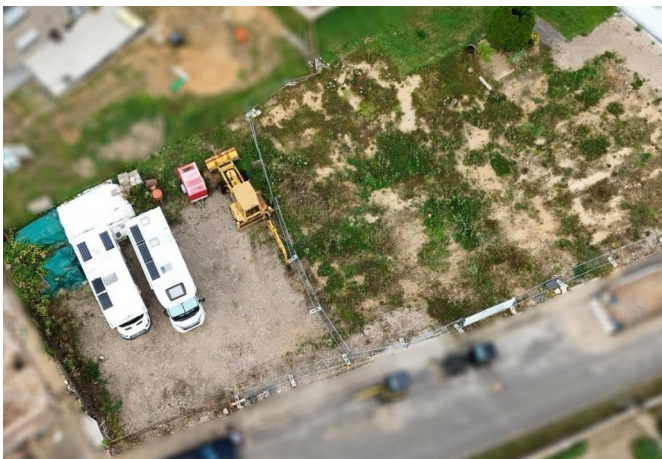
Für unsere finanzgeprüften Bausparkunden sind wir ständig auf der Suche nach Einfamilienhäusern, Eigentumswohnungen und Grundstücken.

Sollten Sie mit dem Gedanken spielen, eine Immobilie zu verkaufen, sprechen Sie uns gerne an!

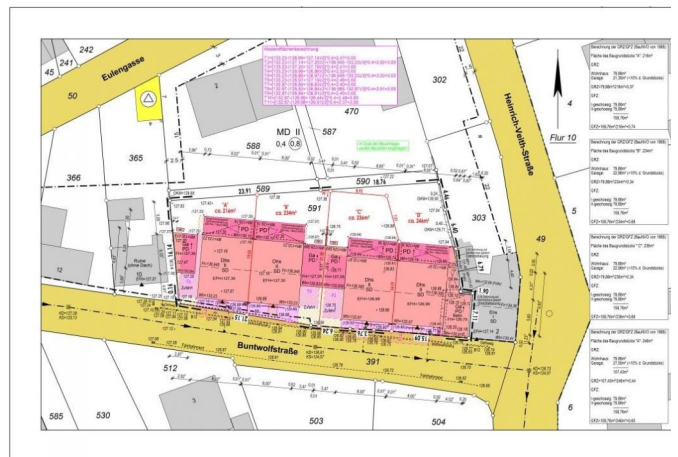
Wir sind für Sie unter folgender Rufnummer zu erreichen: 02421-28700

LBS Gebietsleitung Düren / Jülich VERBRAUCHERINFO 1. Maklerleistung ist der Nachweis der Gelegenheit zum Abschluss eines Vertrages bzw. Vermittlung eines Vertrages über eine Immobilie gegen die Courtagezahlungspflicht des Kunden 2. Unternehmer, Anschrift, Beschwerdeadressat LBSi NordWest, Himmelreichallee 40, 48149 Münster, Tel:0251/973233-997, eMail:info@lbsi-nordwest.de GF:Roland Hustert, Volker Goldbeck 3. Es besteht ein Widerrufsrecht 4. Weitere Infos: verbraucherinfo.lbsi-nordwest.de

## Objektbilder



62279401-Drohnenaufnahme



Karte Grundstücke

## Beschreibung Lage



Die Gemeinde Nörvenich grenzt an folgende Gemeinden (im Uhrzeigersinn von Norden beginnend): Kerpen, Erftstadt (beide im Rhein-Erft-Kreis), Vettweiß, Kreuzau, Düren und Merzenich. In Nörvenich gibt es zwei Grundschulen (Nörvenich für 215 Schüler und Eschweiler ü.F. für 125 Schüler). Weiterführende Schulen werden in Düren Erftstadt und Zülpich besucht. Auf dem Gebiet der Erwachsenenbildung sind neben der Volkshochschule auch private, kirchliche, kommunale und vereinsgebundene Initiativen aktiv. Als Versammlungsstätten stehen mehrere Bürgerhallen sowie die Neffelthalle (erbaut 1988) mit über 400 Sitzplätzen im Zentralort Nörvenich zur Verfügung. Im Gewerbe Nörvenich gibt es einen Rewe, Aldi, Lidl und Kik. In der Innenstadt ist eine Filiale der Sparkasse Düren diverse Geschäfte eine Poststelle, Bäcker und seit neuem ein Netto Supermarkt. Auch sind dort einige Ärzte ansässig. Es bestehen Busverbindungen nach Düren und Zülpich

Ihr Ansprechpartner

**Taner Tekin**

Telefon: 02421 28700

E-Mail: [dueren@immo.lbs-nw.de](mailto:dueren@immo.lbs-nw.de)

