



Attraktive Angebot für Familien!

Spenge, Doppelhaushälfte



Wohnfläche

155 m²



Zimmer

5



Grundstücksfläche

330 m²



Kaufpreis

479.000 €

Objektdetails

Preise

Kaufpreis 479.000 €

Käuferprovision Provisionsfrei

Ausstattung

Energietyp Kfw40

Flächen

Wohnfläche 155 m²

Grundstücksfläche 330 m²

Anzahl Zimmer 5.0

Zustand

Baujahr 2025

Zustand -

Sonstiges

Objektnummer	138971NW
Objekt-ID	FIO-10517717690
Anbieter-ID	341100

Objektbeschreibung

Wir freuen uns sehr, Ihnen diese attraktive Neubauplanung anbieten zu können. Es ist ganz auf die Bedürfnisse einer 4-5 köpfigen Familie zugeschnitten. Eine zeitgemäße Energietechnik und Bauweise sind dabei selbstverständlich. Ein großer Teil der Finanzierung kann dabei mit attraktiven Förderdarlehen der NRW -und KfW-Bank erfolgen. So bleibt die monatliche Belastung im Rahmen. In diesen Zeiten ein unschätzbare Vorteil! Falls Sie jetzt denken, daß Sie ohnehin keine Förderung erhalten weil Sie zu gut verdienen, könnte dies ein Irrtum sein. Einkommensgrenzen gibt es für diese Darlehen nicht. gerne unterbreiten wir Ihnen auch ein Gesamtangebot für die Finanzierung inkl. der Förderung und kümmern uns auch um die Abwicklung. Bitte beachten Sie, daß das Haus erst gebaut wird.

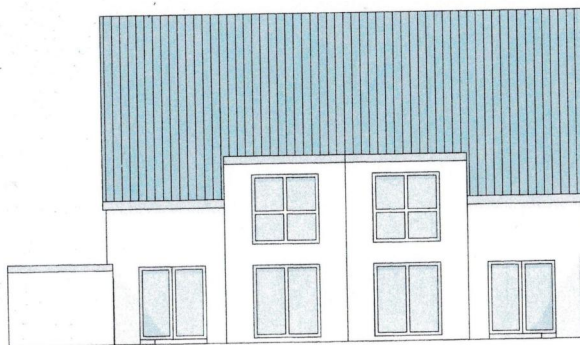
Beschreibung Ausstattung

Zur Standardausstattung gehören im EG: Wohn- Esszimmer, Küche, Gäste-WC, Technikraum, im OG: Schlafzimmer, zwei Kinderzimmer, großzügiges Bad mit ebenerdiger Dusche. Das Dachgeschoss ist ausgebaut. Des weiteren gehören dazu: Kunststofffenster mit Dreifachverglasung und elektrischen Rollläden, Tondachziegel, eine Luftwärmepumpe mit kontrollierter Be- und Endlüftung. Eine Photovoltaikanlage oder ein Keller sowie individuelle Extras auf Wunsch und gegen Aufpreis möglich. Natürlich ist auch ein kleineres Haus auf Wunsch möglich!

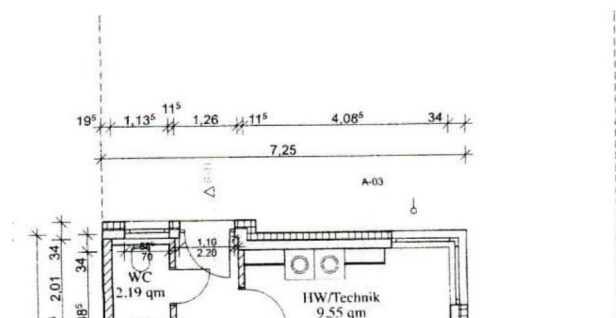
sonstige Angaben

Der angegebene Kaufpreis beinhaltet das Haus laut Baubeschreibung (Effizienzhaus40) inkl. eines zur Verfügung stehenden Grundstücks.. Nicht im Preis enthalten sind die Kaufnebenkosten, Sonderausstattungen, Außenanlagen, Carport usw.. Eigenleistungen sind nach Absprache möglich! Ernsthafte Interessenten laden wir gerne zu einem Informationsgespräch in unsere Geschäftsstelle ein (Wilhelmstraße 8-10). Sie erhalten dann eine auf Ihren Wünschen basierende Gesamtkostenaufstellung. VERBRAUCHERINFO 1. Maklerleistung ist der Nachweis der Gelegenheit zum Abschluss eines Vertrages bzw. Vermittlung eines Vertrages über eine Immobilie gegen die Courtagezahlungspflicht des Kunden 2. Unternehmer, Anschrift, Beschwerdeadressat LBSi NordWest, Himmelreichallee 40, 48149 Münster, Tel:0251/973233-997, eMail:info@lbsi-nordwest.de GF:Roland Hustert, Volker Goldbeck 3. Es besteht ein Widerrufsrecht 4. Weitere Infos: verbraucherinfo.lbsi-nordwest.de

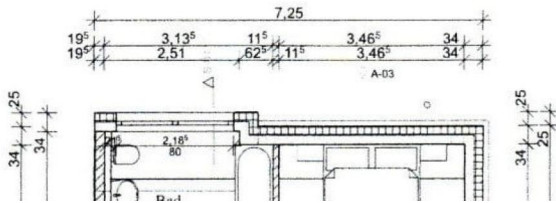
Objektbilder



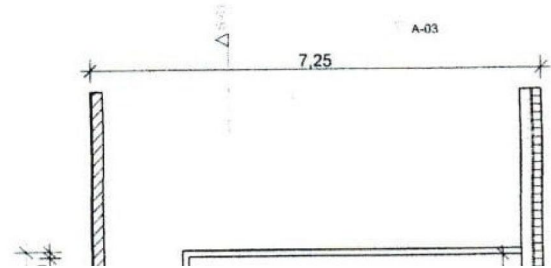
Ansicht



EG



OG



DG

Energiepass

Jahrgang

nicht_noetig

Beschreibung Lage



Das Doppelhaus entsteht in einem kleinen Baugebiet in Spenge-Lenzinghausen. Der Baubeginn kann hier sehr kurzfristig erfolgen.

Sehr gute Verkehrsanbindung in Richtung Bielefeld aber auch nach Spenge-Zentrum, Enger und Werther.

Ihr Ansprechpartner

Horst-Peter Drappa

Telefon: 0521 60119

E-Mail: bielefeld.city@immo.lbs-nw.de

