



Haus in Remscheid kaufen
Die Stadt als Mieter!



Wohnfläche

512 m²



Zimmer

20



Grundstücksfläche

387 m²



Kaufpreis

580.000 €

Objektdetails

Preise

Kaufpreis 580.000 €

Käuferprovision 3,57 % (inkl. MwSt.)

Mieteinnahmen 34.200,00

Ausstattung

Heizung Zentral

Bauweise Massiv

Dachform Satteldach

Flächen

Wohnfläche 512 m²

Grundstücksfläche 387 m²

Gesamtfläche 512

Vermietbare Fläche	512
--------------------	-----

Anzahl Zimmer	20.0
---------------	------

Wohneinheiten	10
---------------	----

Zustand

Baujahr	1910
---------	------

Zustand	Gepflegt
---------	----------

Sonstiges

Objektnummer	139888NW
--------------	----------

Objekt-ID	FIO-10517828980
-----------	-----------------

Anbieter-ID	162700
-------------	--------

Objekttyp	Mehrfamilienhaus
-----------	------------------

Objektbeschreibung

Leichter kann vermieten nicht sein! Sie können künftig Eigentümer dieses schönen Mehrfamilienhauses sein, welches komplett an die Stadt Remscheid vermietet ist. Da die Stadt Remscheid die Betriebskosten selbst mit den jeweiligen Versorgern abrechnet, beschränkt sich Ihr Verwaltungsaufwand auf ein Minimum!

Dieses in der Gründerzeit errichtete Objekt befindet sich in einem gepflegten Allgemeinzustand. Die Wärmeversorgung erfolgt über eine Gas-Zentralheizung. Im Laufe der Jahre wurden immer wieder Modernisierungsarbeiten durchgeführt, z.B. im Jahre 2024 die Fassade komplett neu gestrichen.

sonstige Angaben

Leichter kann vermieten nicht sein! Sie können künftig Eigentümer dieses schönen Mehrfamilienhauses sein, welches komplett an die Stadt Remscheid vermietet ist. Da die Stadt Remscheid die Betriebskosten selbst mit den jeweiligen Versorgern abrechnet, beschränkt sich Ihr Verwaltungsaufwand auf ein Minimum!

VERBRAUCHERINFO 1. Maklerleistung ist der Nachweis der Gelegenheit zum Abschluss eines Vertrages bzw. Vermittlung eines Vertrages über eine Immobilie gegen die Courtagezahlungspflicht des Kunden 2. Unternehmer, Anschrift, Beschwerdeadressat LBSi NordWest, Himmelreichallee 40, 48149 Münster, Tel: 0251/973233-997, eMail: info@lbsi-nordwest.de GF: Martin Englert, Volker Goldbeck 3. Es besteht ein Widerrufsrecht 4. Weitere Infos: verbraucherinfo.lbsi-nordwest.de

Objektbilder



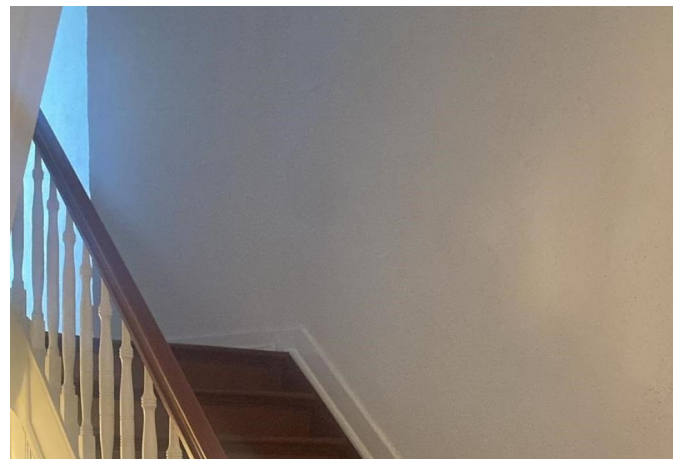
Frontansicht Mehrfamilienhaus



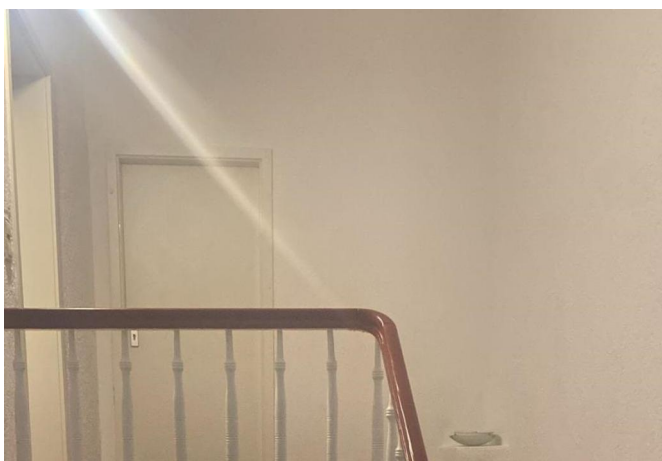
Frontansicht



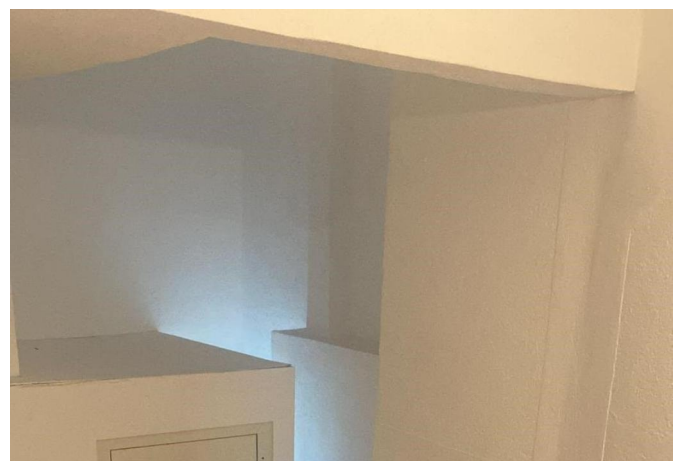
Rückansicht



Detailansicht Treppenhaus



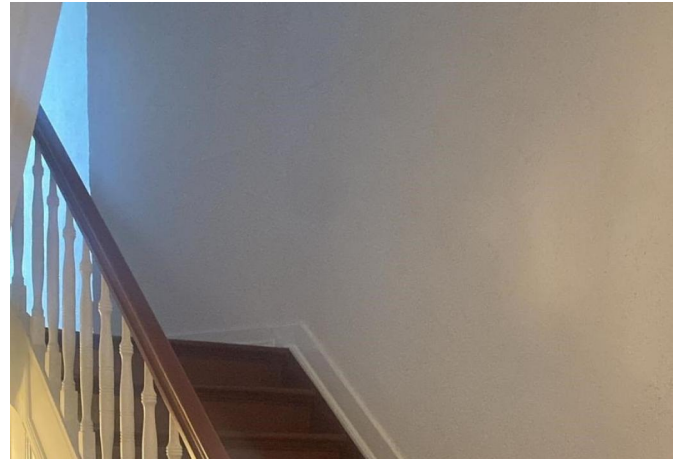
Detailansicht 2 Treppenhaus



Treppenhaus



Badezimmer 2



Detailansicht Treppenhaus

Energiepass

Gültig bis	21.11.2034
Energieverbrauchskennwert	218,50
Jahrgang	2014
Mit Warmwasser	Ja
Primär Energieträger	Erdgas schwer
Wertklasse	G
Energieausweistyp	Verbrauchsausweis
Baujahr lt. Energieausweis	1910
Ausstellungsdatum	21.11.2024
Gebäudeart	Wohngebäude

Beschreibung Lage



Dieses schöne Gebäude liegt in der Nähe vom Remscheider Hauptbahnhof und die Remscheider Innenstadt ist durch die gute Anbindung am öffentlich Nahverkehr sehr gut zu erreichen.

Ihr Ansprechpartner

Thomas Vormann

Telefon: 02191 496717

Mobil: 01520 6511244

E-Mail: solingen@immo.lbs-nw.de

