



Grundstücksfläche
96 m²



Kaufpreis
249.000 €

Objektdetails

Preise

Kaufpreis 249.000 €

Käuferprovision 3,57 % (inkl. MwSt.)

Ausstattung

Küche Einbauküche

Heizung Fern, Block

Flächen

Grundstücksfläche 96 m²

Gesamtfläche 159

Zustand

Zustand -

Sonstiges

Objektnummer	152391NW
Objekt-ID	FIO-10518018720
Anbieter-ID	372100
Objekttyp	Gewerbeimmobilie (Ladenlokal)

Objektbeschreibung

Dieses vielseitig nutzbare Gewerbeobjekt bietet Ihnen eine Top-Lage in der Fußgängerzone von Kamp-Lintfort, direkt am Einkaufszentrum – eine hervorragende Umgebung für Einzelhandel, Dienstleistungsunternehmen oder Büronutzung.

Das Erdgeschoss umfasst ca. 84 m² und ist in einen großzügigen Hauptraum sowie zwei kleinere Räume aufgeteilt. Zusätzlich stehen ein WC und ein Abstellraum zur Verfügung.

Über eine Treppe zum Obergeschoss gelangen Sie zu weiteren Büroflächen von ca. 75 qm, die derzeit noch vermietet sind, aber in Kürze frei werden. Das Obergeschoss bietet:

- 2 Büroräume, 1 weiteren geräumigen Raum, Flur, Teeküche (im Preis enthalten) und ein Badezimmer mit WC und Dusche

Aktuell ist das Obergeschoss auch über eine Verbindungstür zum Nachbargebäude erreichbar.

sonstige Angaben

VERBRAUCHERINFO 1. Maklerleistung ist der Nachweis der Gelegenheit zum Abschluss eines Vertrages bzw. Vermittlung eines Vertrages über eine Immobilie gegen die Courtagezahlungspflicht des Kunden 2. Unternehmer, Anschrift, Beschwerdeadressat LBSi NordWest, Himmelreichallee 40, 48149 Münster, Tel: 0251/973233-997, eMail: info@lbsi-nordwest.de GF: Martin Englert, Volker Goldbeck 3. Es besteht ein Widerrufsrecht 4. Weitere Infos: verbraucherinfo.lbsi-nordwest.de

Objektbilder



Außenansicht



Erdgeschoss



Erdgeschoss



Erdgeschoss



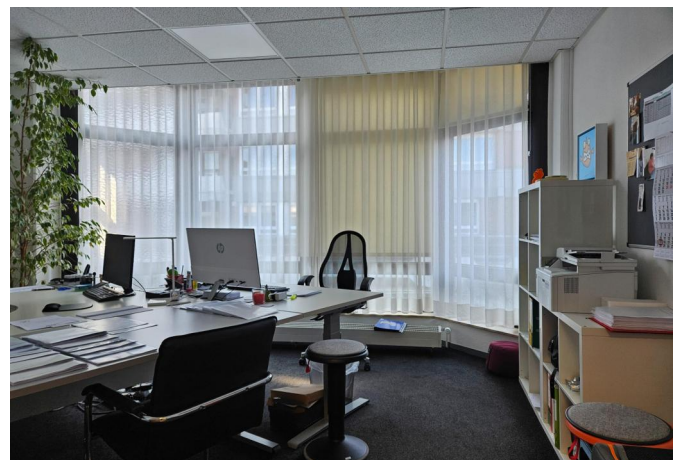
Erdgeschoss



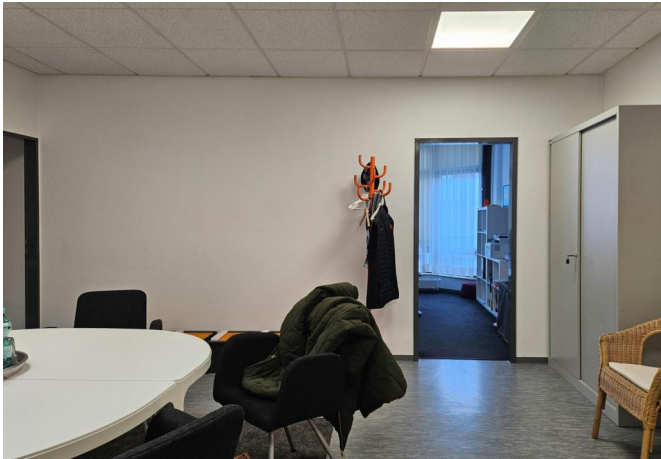
WC Erdgeschoss



teeküche Obergeschoss



Büroraum 1 Obergeschoss



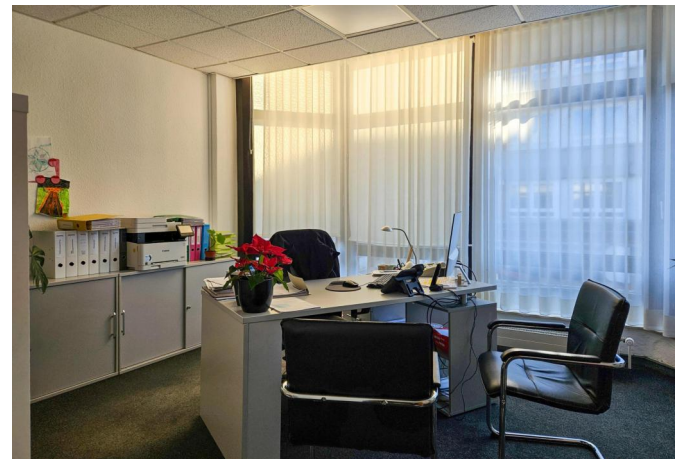
Raum Obergeschoss



Raum Obergeschoss



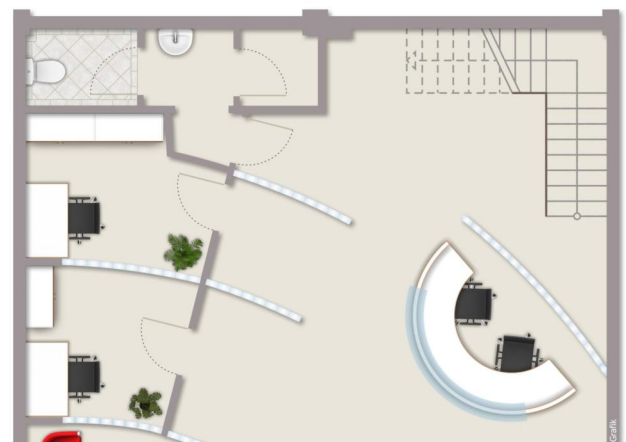
Bad Obergeschoss



Büro Raum 2 Obergeschoss



Sicherungskasten Erdgeschoss



Erdgeschoss



Obergeschoss

Energiepass

Gültig bis	01.04.2035
Stromwert	156,60
Wärmewert	158,20
Jahrgang	2014
Primär Energieträger	Fernwärme
Energieausweistyp	Verbrauchsausweis
Baujahr lt. Energieausweis	1981

Beschreibung Lage



Das Objekt liegt in einer hochfrequentierten Lage in der Fußgängerzone von Kamp-Lintfort, direkt am Einkaufszentrum. Die hervorragende Sichtbarkeit und die starke Kundenfrequenz bieten beste Bedingungen für Einzelhandel, Dienstleistung oder Büro. Öffentliche Verkehrsmittel sowie Parkmöglichkeiten befinden sich in unmittelbarer Nähe.

Nutzen Sie die Gelegenheit, dieses erstklassige Gewerbeobjekt für Ihr Unternehmen zu sichern!

Ihr Ansprechpartner

Meike Große-Herzbruch

Telefon: 02324 565010

E-Mail: hattingen@immo.lbs-nw.de

